

LG SOLAR –  
ENERGIE IM  
EDLEN DESIGN.



**LG**

Life's Good

**MonoX™** Black

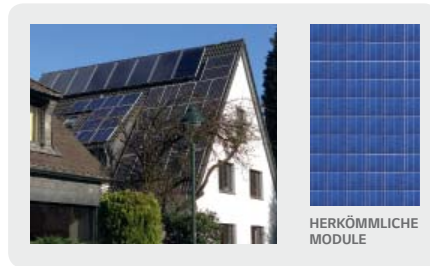
[www.lg.de/solar](http://www.lg.de/solar)

## LG MonoX™ BLACK – STILVOLLES DESIGN FÜRS LEBEN

Eine Solaranlage für das Eigenheim kauft man nicht jeden Tag. Gut, wenn man sich bei der Suche nach dem richtigen Modul auf unabhängige Tests verlassen kann. Das gibt Sicherheit – schließlich trifft man eine Entscheidung für die nächsten Jahrzehnte. Umso wichtiger ist das Design der Solarmodule, wenn diese Anschaffung täglich ins Auge fällt. Die Solarmodule MonoX™ Black von LG vereinen technischen Fortschritt mit anspruchsvoller Ästhetik in komplett schwarzer Optik und überzeugen durch ihr gutes Preis-Leistungs-Verhältnis.

### ATTRAKTIVES DESIGN FÜR GEGENWART UND ZUKUNFT

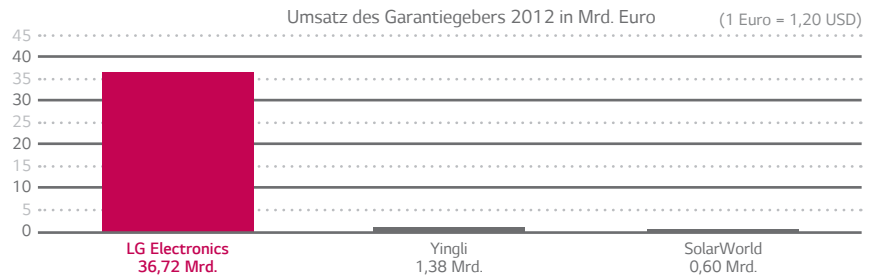
Das monokristalline Solarmodul MonoX™ Black mit schwarz eloxiertem Rahmen und schwarzer Rückseitenfolie in hochwertigem Design fügt sich harmonisch in das Erscheinungsbild Ihres Hauses ein. Da die Solarmodule keinem temporären Designtrend unterworfen sind, sind sie noch in vielen Jahren modern.



### LOKALER GARANTIEGEBER, GLOBAL ABGESICHERT

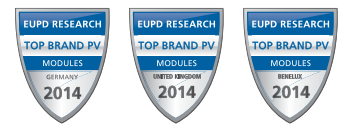
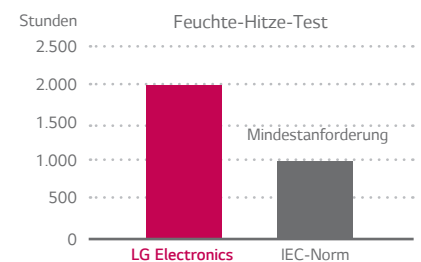
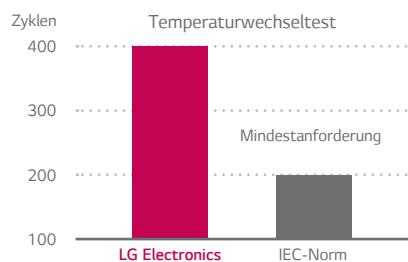
LG Solar gehört zu LG Electronics – und ist damit Teil eines globalen, finanzstarken Unternehmens mit über 50 Jahren Tradition und Erfahrung.

**Gut zu wissen:** LG Electronics ist der Garantiegeber Ihrer Solarmodule.



### AUSGEZEICHNETE QUALITÄT, UNABHÄNGIG GETESTET

Auf LG können Sie sich verlassen. Wir testen unsere Produkte doppelt so intensiv wie von der IEC-Norm vorgeschrieben. Diese Qualität wird europaweit von Installateuren geschätzt. Deswegen haben sie unsere LG Solarmodule mit dem Top Brand PV Gütesiegel für höchste Weiterempfehlungsquoten ausgezeichnet.



### EINE STILVOLLE ENTSCHEIDUNG FÜRS LEBEN

Eine Solaranlage kaufen Sie nur einmal im Leben. Umso wichtiger, gleich auf Qualität zu setzen, denn das spart viel Ärger. Mit den Solarmodulen MonoX™ Black treffen Sie eine gute Entscheidung – sie sind zeitlos modern im Design und liefern Ihnen über viele Jahre sauberen und günstigen Strom. Dabei profitieren Sie von einem Mehr an Qualität gegenüber anderen Modulen – für maximal 0,80 €\* pro Monat mehr im Vergleich zu Billigmodulen. Das entspricht gerade mal dem Preis einer Tasse Espresso.



\* Bei einer 4-kWp-Anlage beträgt der Unterschied zwischen MonoX™ Black und einer typischen Billiganlage maximal 240 Euro. Gerechnet auf 25 Jahre Nutzungsdauer, entspricht das einer Differenz von 0,80 € pro Monat. Nicht viel Geld für ein Mehr an Qualität und Sicherheit. Berechnung auf 16 Module à 250 Wp und 6 Cent pro Wp mehr.

## EIN STARKER PARTNER VOLLER ENERGIE



LG Electronics, Inc. (Koreanische Börse: 06657.KS) gehört zu den weltweit führenden Unternehmen und technologischen Impulsgebern für Elektronik-, Informations- und Kommunikationsprodukte. LG Electronics beschäftigt zurzeit weltweit mehr als 87.000 Mitarbeiter in 113 Betrieben. Das Unternehmen erzielte im Geschäftsjahr 2012 einen Gesamtumsatz von 36,72 Milliarden Euro.

LG ist einer der weltweit größten Hersteller von Mobiltelefonen, Flachbildfernsehern, Klimageräten, Waschmaschinen und Kühlgeräten. Als zukunftsorientiertes Unternehmen setzt LG auf die Technologie der erneuerbaren Energien und baut diese aus. LG produziert seine gesamte Palette hochwertiger Solarprodukte in seinem Stammwerk in Korea.



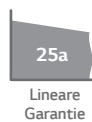
## QUALITÄT, DIE ALLE ZUM STRAHLEN BRINGT

### Top-Installateursmarke



LG Solarmodule sind mit dem Gütesiegel TOP BRAND PV für Deutschland, Großbritannien und Nordirland sowie den Beneluxländern ausgezeichnet. Das Siegel wird von EuPD Research – einem führenden Marktforschungsunternehmen – für eine der höchsten Weiterempfehlungsquoten von Installateuren vergeben.

### 25 Jahre lineare Leistungsgarantie



LG Electronics gibt auf die Solarmodule MonoX™ Black eine lineare Leistungsgarantie für 25 Jahre. Diese garantiert 6,7% mehr Leistung als bei sonst üblichen Stufengarantien.

### Hochwertiges Design



Das monokristalline Solarmodul MonoX™ Black ist mit schwarz eloxiertem Rahmen und schwarzer Rückseitenfolie unaufdringlich verarbeitet. Diese anspruchsvolle Ästhetik ergänzt sich hervorragend mit dem technischen Fortschritt einer Leistung von 260 bis 270 Wp. Das elegante Design lässt sich problemlos in jedes Hausdach integrieren.

### 36,7 Mrd. Euro Umsatz im Jahr 2012



Seit der Gründung im Jahr 1958 (unter dem Namen GoldStar) ist LG Electronics heute einer der wichtigsten Anbieter im Bereich Unterhaltungselektronik und Solar. LG Electronics bürgt als Garantiegeber für die Qualität seiner Produkte mit der finanziellen Stärke eines weltweit tätigen Konzerns.

### Leichte Montage



Die Module von LG überzeugen durch einfache Handhabung – vom Transport bis zur Montage. Mit einem Gewicht von nur 16,8 kg pro Modul sind sie leicht zu montieren und halten trotzdem einer mechanischen Belastung von bis zu 5.400 Pa stand.

### 100% EL-Qualitätsprüfung



Jedes LG Solarmodul wird von LG Electronics umfangreichen Elektrolumineszenztests unterzogen. Damit erkennen wir Risse und Brüche, die für das menschliche Auge unsichtbar sind. Bei Nichterkennung könnten diese zur Minderung der Stromerträge führen.

# Mono<sup>TM</sup> X Black

LG270S1K-B3 / LG265S1K-B3 / LG260S1K-B3

## Mechanische Eigenschaften

ZELLEN	6 x 10
ZELLHERSTELLER	LG
ZELLENTYP	Monokristallin
ZELLENABMESSUNGEN	156.5 x 156.5 mm <sup>2</sup>
SAMMELBALKEN	3
VORDERSEITENABDECKUNG	Hochtransparentes gehärtetes Glas
ABMESSUNGEN (L x B x H)	1.640 x 1.000 x 35 (mm)
MAXIMALE BELASTBARKEIT	5.400 Pa (Druck) 2.400 Pa (Sog)
GEWICHT	16.8 ± 0.5 kg
STECKVERBINDER, TYP	MC4, IP67
ANSCHLUSSDOSE	IP67 mit 3 Bypass-Dioden
ANSCHLUSSKABEL, LÄNGE	2 x 1.000 mm
RAHMEN	Aluminium, eloxiert

## Zertifizierung & Garantie

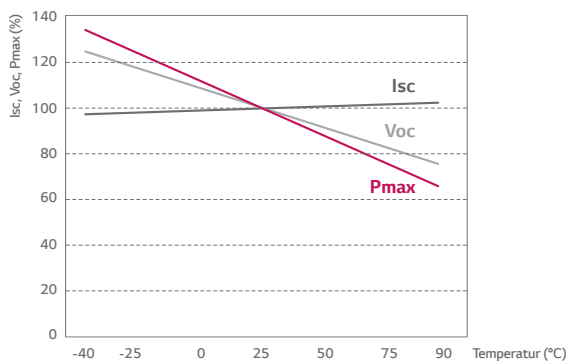
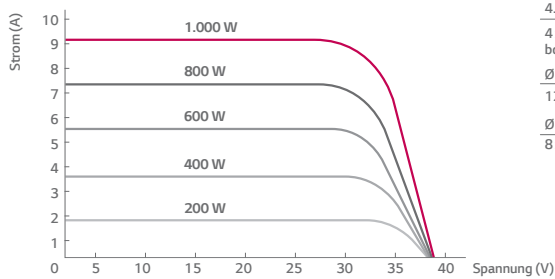
ZERTIFIZIERUNG	IEC 61215, IEC 61701, IEC 61730-1/-2 DLG-FokusTest Ammoniakbeständigkeit ISO 9001, ISO 14001, OHSAS 18001
PRODUKTGARANTIE	10 Jahre
LEISTUNGSGARANTIE VON P <sub>MAX</sub> (MESSTOLERANZ ± 3%)	25 Jahre lineare Garantie <sup>1</sup>

<sup>1</sup> 1. Jahr 97%, 2.-25. Jahr -0,7%/a, 25. Jahr 80,2%

## Temperaturkoeffizienten

NOCT	47.0 ± 2 °C
PMPP	-0.44 %/K
VOC	-0.31 %/K
ISC	0.05 %/K

## Kennlinien



## Elektrische Eigenschaften (STC<sup>2</sup>)

	270 W	265 W	260 W
MPP SPANNUNG UMPP (V)	31.7	31.5	31.2
MPP STROM IMPP (A)	8.52	8.42	8.34
LEERLAUFSPANNUNG UOC (V)	38.6	38.4	38.2
KURZSCHLUSSSTROM ISC (A)	9.12	9.03	8.88
MODULWIRKUNGSGRAD (%)	16.5	16.2	15.9
BETRIEBSTEMPERATUR (°C)	-40 ~ +90		
MAXIMALE SYSTEMSPANNUNG (V)	1.000		
NENNSTROM DER SERIENSICHERUNG (A)	15		
LEISTUNGSTOLERANZ (%)	0 ~ +3		

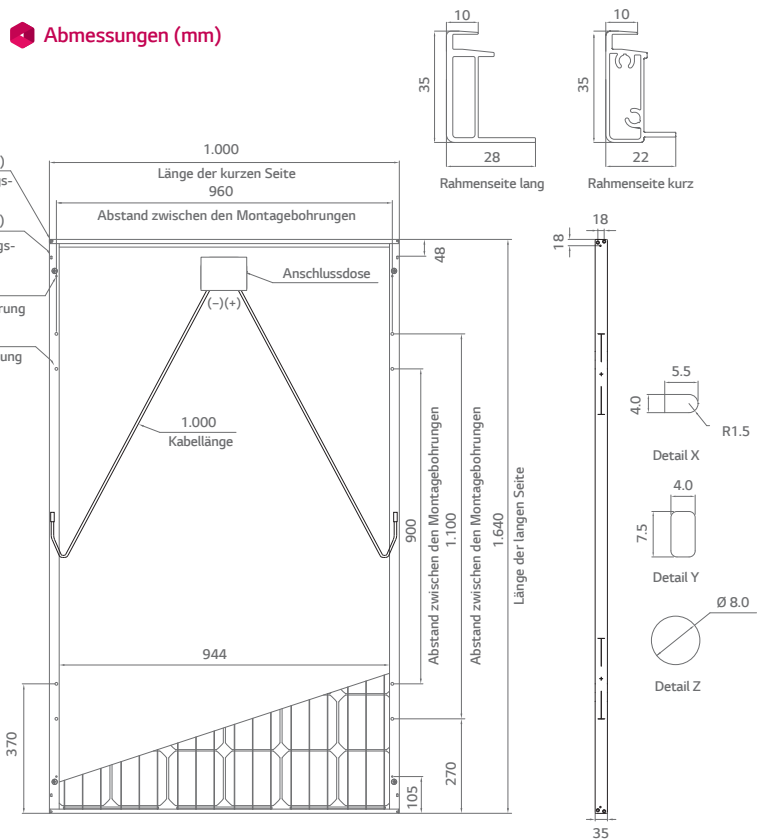
<sup>2</sup> STC (Standard-Testbedingungen): Einstrahlung 1.000 W/m<sup>2</sup>, Modultemperatur 25 °C, AM 1.5  
Anwendungs-kategorie: A (gemäß IEC 61730), Schutzklasse: II  
LG Electronics übernimmt keine Gewähr für die Genauigkeit der elektrischen Daten.

## Elektrische Eigenschaften (NOCT<sup>3</sup>)

	270 W	265 W	260 W
MAXIMALE LEISTUNG P <sub>MAX</sub> (W)	193	192	189
MPP SPANNUNG UMPP (V)	28.8	28.6	28.3
MPP STROM IMPP (A)	6.80	6.72	6.66
LEERLAUFSPANNUNG UOC (V)	35.5	35.3	35.1
KURZSCHLUSSSTROM ISC (A)	7.37	7.30	7.18
WIRKUNGSGRADABFALL (VON 1.000 W/M <sup>2</sup> AUF 200 W/M <sup>2</sup> )	< 4.5 %		

<sup>3</sup> NOCT (Nennbetriebstemperatur der Solarzelle): Einstrahlung 800 W/m<sup>2</sup>, Umgebungstemperatur 20 °C, Windgeschwindigkeit 1 m/s

## Abmessungen (mm)



Der Abstand gilt zwischen den Mittelpunkten der Montage- und Erdungsbohrungen.



LG Electronics Deutschland GmbH  
EU Solar Business Group  
Berliner Straße 93  
40880 Ratingen, Deutschland  
E-Mail: solar@lge.de  
www.lg.de/solar

Alle Angaben dieses Datenblatts entsprechen DIN EN 50380.  
Änderungen und Irrtümer vorbehalten.  
Stand: 05/2014  
Dokument: DS-S1K-B3-DE-201405

Copyright © 2014 LG Electronics. Alle Rechte vorbehalten.

