

Montageanleitung für Photovoltaikanlage mit Aluschiene Trapezblech

1. Feld festlegen

Lassen Sie sich die Feldgröße von uns ausrechnen!

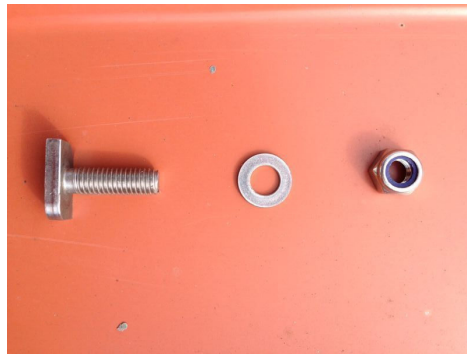
z. B. 5 Module nebeneinander und 2 Module untereinander.

Trapezblechwinkel können abhängig von Sickenneigung individuell für fast alle Blechdächer gefertigt werden.

2. Trapezblechwinkel montieren

Abstand horizontal 60 – 80 cm, je nach Sickenabstand und Modul. Schnurschlag ausführen.

Abstand vertikal bei LG 2xx ca. 1 m.



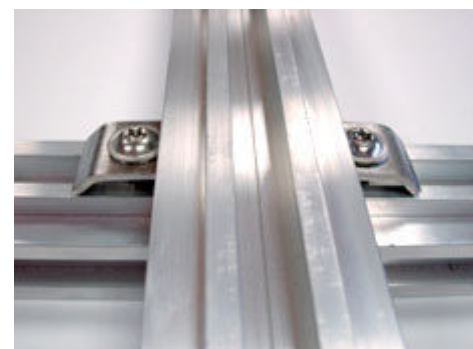
3. Schienen horizontal auf die Trapezblechklammerreihen montieren.

Hammerkopfschraube M8x25 in die Öse der Trapezblechwinkel einsetzen und mit Unterlegscheibe M8 und Sicherungsmutter M8 fixieren. Hammerkopfschraube seitlich in die Profilschiene einführen, Öffnung der Profilschiene nach oben (zur Moduleseite, siehe auch 6.).

Profilschienen gegebenenfalls mit Schienenverbindern verbinden.



Optionales Montagesystem im Kreuzverbund



4. Kabel verlegen

Neben dem Trapezblechwinkel im Tal des Bleches können am Ende eines Strangs unter den Modulen die Kabel geführt werden. Stecker konfektionieren und auf festen Sitz kontrollieren.
+ und – beachten!!!! (Am verwendeten Solarmodul vergleichen)

5. Modulschrauben in die Module

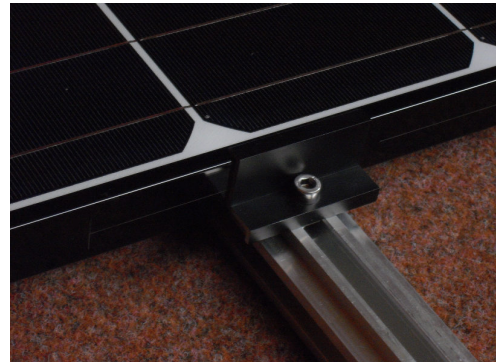
Polyamid-Schraube M10x10 mit dem hohen Kopf nach außen montieren. **(Montagehilfe für steile Dächer)**



6. Endklammer einsetzen und Module montieren

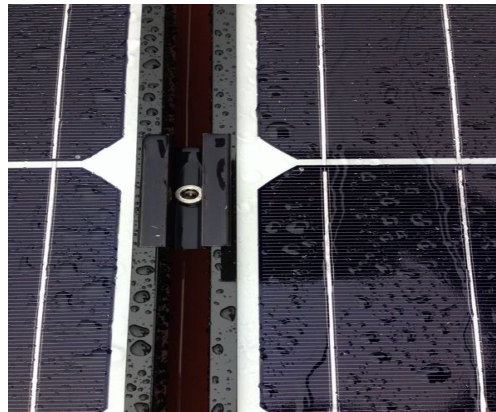
Module mit der Polyamid-Schraube auf das Profil legen, Endklammer mit Innensechskantschraube M8x20 und Gewindeplatte auf die Schiene montieren.

Achtung! Hierbei unbedingt die Aufschrift der Gewindeplatte zum Schraubenkopf hin montieren, damit sich die Platte dann „verriegeln“ lässt.
Endklammer und Modul sollten nicht klaffen!



7. Module durch Mittelklammer miteinander verbinden

Mittelklammer neben das Modul einsetzen und mit derselben Vorgehensweise wie bei der Endklammer auf die Schiene montieren. Das zweite Modul auflegen, Kabel einstecken, an das erste Modul schieben und Mittelklammer fest verriegeln, usw.



8. Alle Klammern und Stecker kontrollieren!

