

Multifunktionales Montagesystem für Photovoltaik

Montageanleitung

1. Feld festlegen

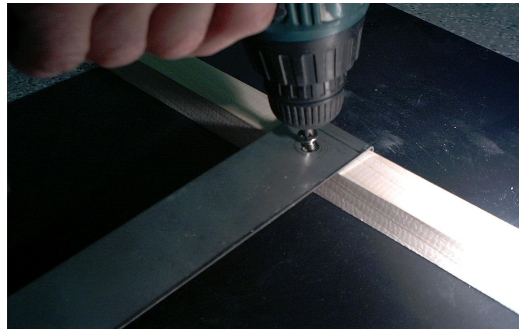
Lassen Sie sich die Feldgröße von uns ausrechnen!

z. B.: 5 Module nebeneinander
2 Module untereinander

2. Dachhaken montieren

Abstand horizontal 60 – 80 cm, je nach Ziegel und Modul:

Abstand vertikal bei ASE 275 ca. 1 m (3Ziegel), bei **ASE 100 ca. 60 cm** (2Ziegel)



3. Schienen horizontal auf die Hakenreihen montieren.

Inbusschraube mit niedrigem Kopf verwenden und Mutter nach unten. Öffnung der Schiene nach oben. Schienen gegebenenfalls mit Schienenverbindern verbinden.

TIP! Bei sehr langen Modulreihen Abstand zwischen den Schienen lassen, um die Halteklammern auch dazwischen einführen zu können.



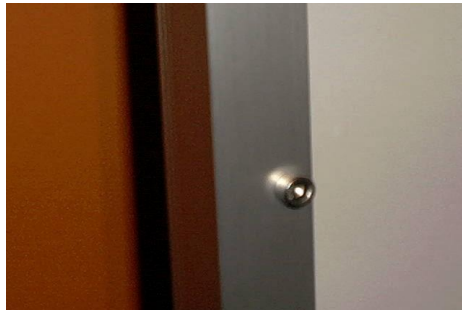
4. Kabel verlegen

Neben dem Haken im Tal des Ziegels können am Ende eines Strangs unter den Modulen die Kabel geführt werden
Stecker konfektionieren.. und auf festen Sitz kontrollieren.
+ **und – beachten!!!!** (Am verwendeten Solarmodul anschauen)



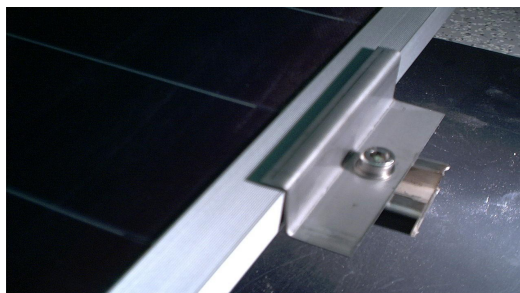
5. Schrauben in die Module

Je nach Modultyp Schraube M8 x 20 oder M6 x 20 mit dem hohen Kopf nach außen montieren.
Bei ungünstiger Hakenanordnung muß ev. gebohrt werden. (**VORSICHT**)



6. Module montieren

Module mit der Inbusschraube in das C – Profil einlegen.
Nach links oder rechts außen schieben und Endklammern montieren.



7. Zwei Mittelklammern bis an das Modul schieben.
2. Modul auflegen, Kabel einstecken, an das 1. Modul schieben und Mittelklammern fest ziehen usw.



8. **Alle Klammern und Stecker kontrollieren!**